



*Liberec, September 2009*

*International workshop in architecture and urban design*



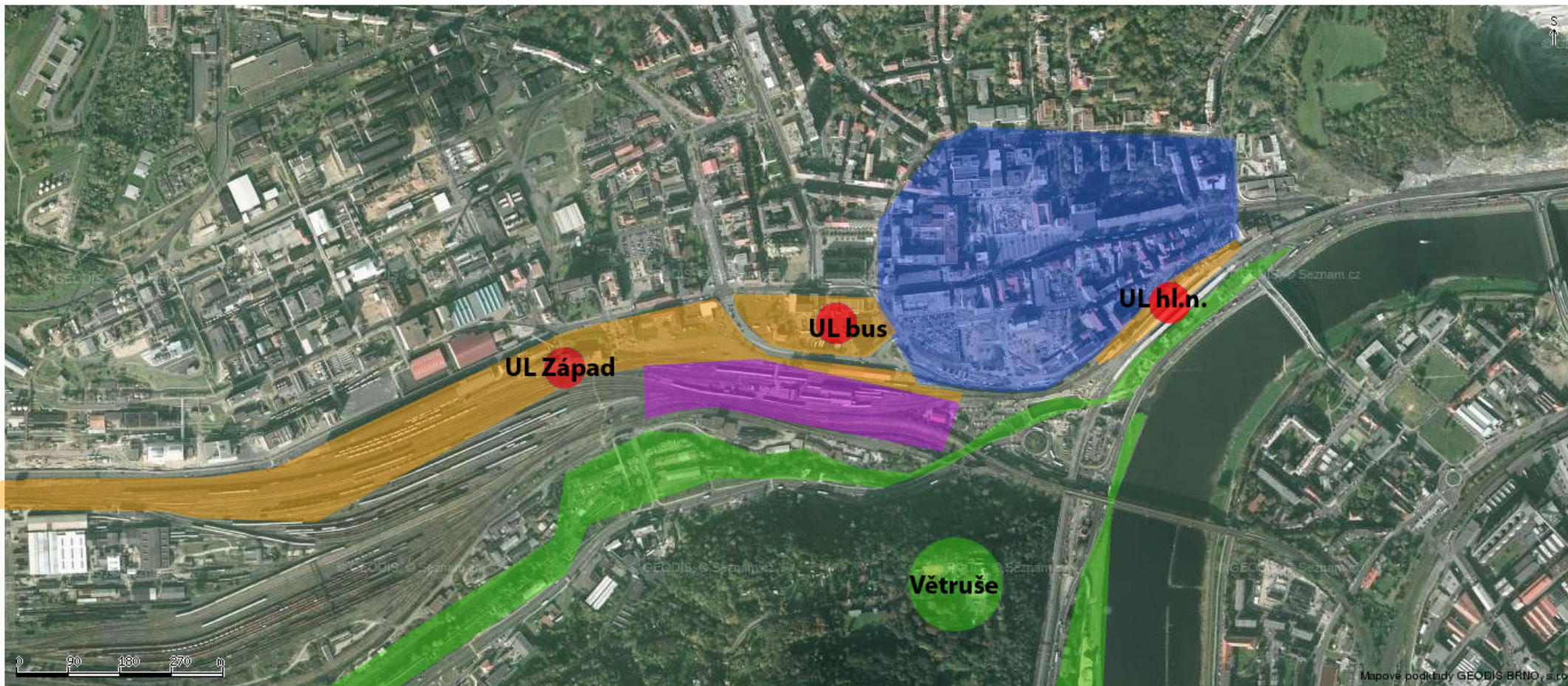
**Mezinárodní architektonicko - urbanistický workshop  
Liberec, 5. - 14. září 2009**

**Politecnico di Milano  
Technická univerzita v Liberci  
Město Ústí nad Labem**

**Mezinárodní architektonicko - urbanistický workshop** je organizován ve spolupráci mezi Politecnico di Milano a TU v Liberci. Jedná se o intenzivní 10-denní studentský workshop, který proběhne začátkem září na Fakultě umění a architektury TU v Liberci. Pracovní tým bude sestaven z cca 25 studentů architektury z obou škol a dále profesionálních architektů a urbanistů z čech i zahraničí (Massimo Tadi, Danilo Palazzo, Jiří Suchomel...). Pod vedením zkušených architektů budou studenti společně týmově řešit zadané téma. Součástí workshopu bude též návštěva řešené lokality a odborné přednášky související s tématem (arch. Jan Jehlík, odborníci z Fakulty dopravní ČVUT).

Tématem workshopu bude urbanisticko - architektonický projekt, který byl vybrán po konzultacích s magistrátem města Ústí nad Labem. Konkrétně jde o návrh přesunu železničního nádraží Ústí nad Labem – Západ s návazností na autobusové nádraží, vyřešení složitých infrastrukturních vztahů v centru města Ústí nad Labem (2 železniční nádraží a autobusové nádraží mezi nimi) a následný možný rozvoj v rámci centra i dále západním směrem (Předlice, Trmice, jezero Milada). Projekt se bude též věnovat dnes obtížně přístupným nábřežím Labe a Bíliny (viz schéma na další straně). Potenciál a rozsah zadaného tématu je velmi široký. Cílem workshopu je uchopení a konkrétní řešení daného urbanistického problému.

Výsledkem workshopu bude koncepční urbanistická studie. Studie ukáže celkové řešení a možnou architektonickou podobu nového centrálního nádraží včetně jeho urbanistického začlenění do struktury města - nově uspořádané vztahy. Ukáže i způsob využití a dostavby území uvolněného přesunem nádraží. Jsme přesvědčeni, že studie bude mít velký přínos k debatě o budoucí podobě centra města Ústí nad Labem.



## Ústí nad Labem

- rozsah středověkého města (centrum)
- železniční nádraží Ústí n. L. Západ, Hlavní nádraží a autobusové nádraží  
nádraží by mohla být nahrazena jedním centrálním - umístěným ve fialové oblasti
- bezprostředně navazující přírodní prvky - nábřeží Labe a Bíliny a vrch Větruše
- **LOKALITY WORKSHOPU** - (ve spojení s nábřežími)  
řešení přesunu nádraží včetně jeho budoucí podoby a využití vyznačených lokalit



**Garantem workshopu je arch. Massimo Tadi:**

Prof. Massimo Tadi, MSc., Ph.D.

Dean's deputy for International programme  
Faculty of Building Engineering and Architecture  
Politecnico di Milano  
Piazza Leonardo da Vinci, 26  
20133 Milano, Italy

E-mail: [massimo.tadi@polimi.it](mailto:massimo.tadi@polimi.it)  
Tel. +39 02 2399 8734 or +39 335 201 503

**Koordinátorem workshopu je arch. Petr Janoš:**

Dott. Ing. arch. Petr Janoš

kpt. Jaroše 1548  
41301 Roudnice nad Labem

E-mail: [janoss.petr@seznam.cz](mailto:janoss.petr@seznam.cz)  
Tel: +420 608 568 604